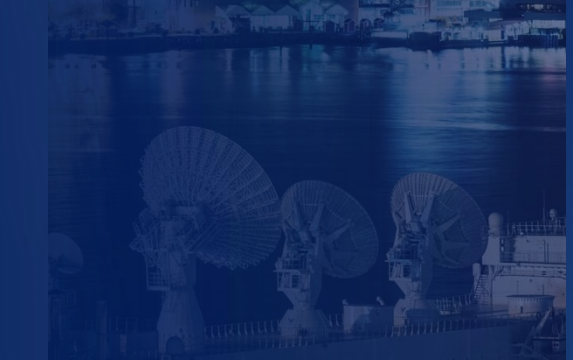
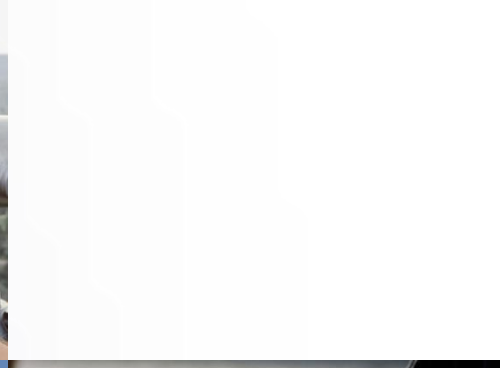
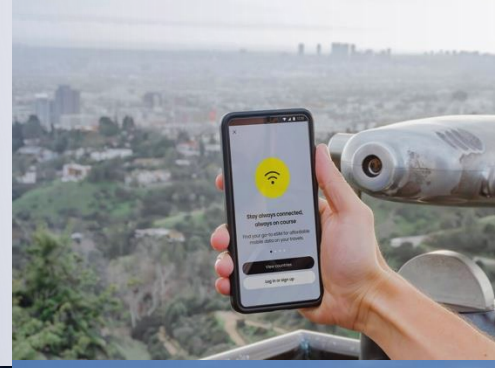


comfica



**Brochure de servicios
Comfica Colombia SAS**

David Correa Cañon – Director Hispam
david.correa@comficacolombia.com
Mov. (CO) +57 316 522 1111

Misión

Continuar ofreciendo soluciones y servicios de valor añadido, apostando por la innovación de los procesos como palanca para la optimización de la productividad y de los costes del negocio convencidos de que este es el modelo de futuro del sector.

Visión

Nuestro objetivo es seguir creciendo de la mano de nuestros clientes, con la capacidad de desarrollar para ellos las mejores soluciones existentes en el mercado y que nos permitan, a través de la excelencia, asegurar una compañía de futuro.

Nuestros servicios y productos

- Ingeniería, diseño e instalación de redes de telecomunicaciones fijas y móviles.
- Desarrollo y ejecución de infraestructura eléctrica..
- Construcción, instalación y puesta en marcha de instalaciones de misión crítica (centros de datos, automatización, robótica).
- Cableado estructurado y despliegue de redes de fibra óptica para conectividad corporativa de alta capacidad.
- Monitoreo remoto, mantenimiento preventivo y correctivo 7x24x365 de sistemas críticos.
- Integración de conectividad gestionada, arquitecturas cloud-edge y soluciones de infraestructura seguras de extremo a extremo.
- Despliegue y gestión de redes multiservicio (RMS).
- Instalación de sistemas audiovisuales e instalaciones corporativas (salas de juntas, centros de formación).
- Sistemas de robótica y automatización para entornos críticos y de fabricación.



Actualmente operamos en más de 5 países: España, Colombia, Perú, Chile, Argentina y México.

Cobertura a nivel nacional en países como Colombia y Perú.



Implementamos, integramos y mantenemos **redes móviles** con soluciones **llave en mano** que abarcan diseño, instalación y optimización de **infraestructura**.

Siempre conectados

Nuestros servicios móviles

- Datacenter.
- Nodos de telecomunicaciones.
- Instalación de estaciones base.
- Optimización y mantenimiento de redes.
- Análisis de cobertura.
- Rectificadores y baterías.
- Suministro de material.

Beneficios

- Mejora en la cobertura móvil.
- Asegura la calidad del servicio.
- Identificación proactiva de problemas.





Ofrecemos ingeniería, diseño, despliegue, construcción y mantenimiento de redes de telecomunicaciones fijas para las **diferentes tecnologías** (FTTx - HFC) y para los diferentes productos de cliente final (BA-VOIP-IPTV) tipo B2B y B2C.

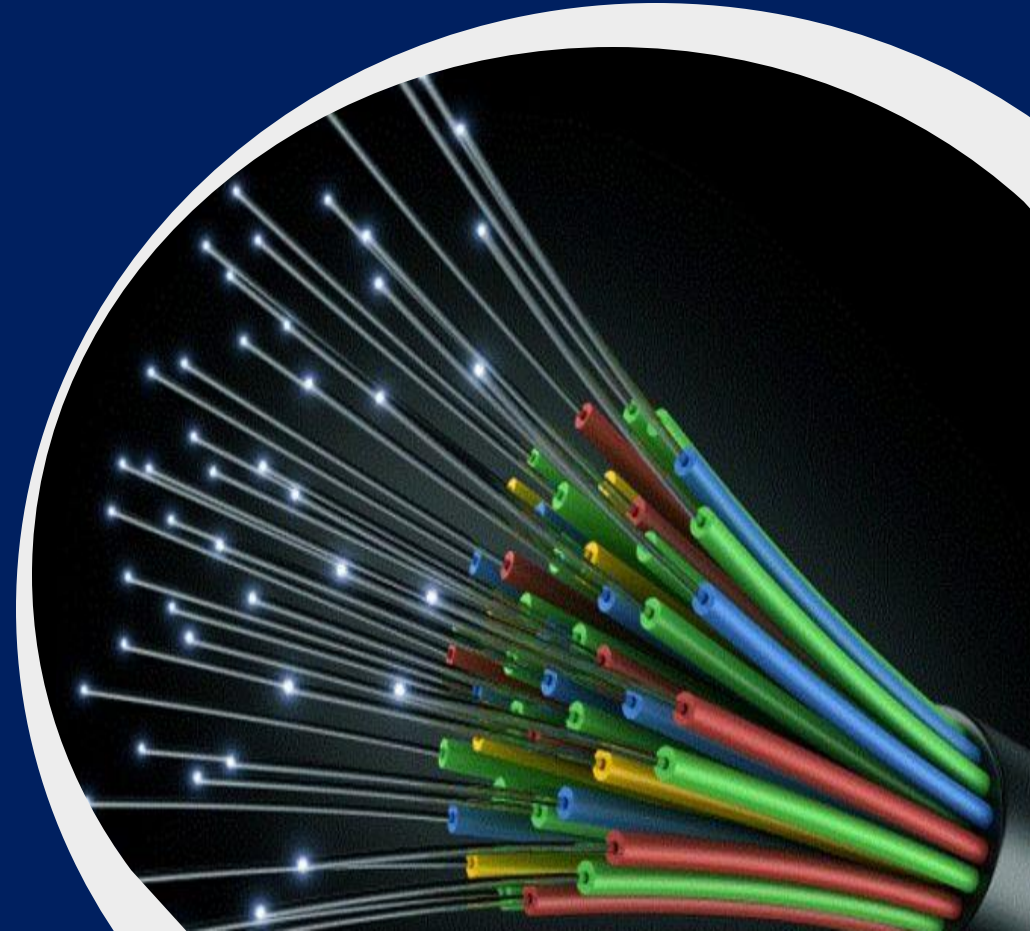
Conectividad al alcance de todos

Nuestros servicios fijos

- Ingeniería y diseño de redes FTTH - HFC
- Instalación y construcción de infraestructura.
- Mantenimiento de red preventivo y correctivo.
- Cliente final Instalación + Mantenimiento.
- Suministro de material.

Beneficios

- Velocidad y estabilidad en las conexiones
- Mayor eficiencia operativa
- Reducción en interrupciones y fallas





Construimos y mantenemos infraestructuras de **soporte** para telecomunicaciones, energía y servicios públicos con **altos estándares de calidad**.

ingeniería al detalle

Lo que hacemos en obra civil e infraestructuras

Tecnologías de la Información y Videovigilancia

- **Integración de sistemas de TI** con plataformas de monitoreo y control corporativo.
- **Diseño, instalación y mantenimiento de soluciones de videovigilancia** para entornos corporativos, públicos y de misión crítica.
- **Implementación de sistemas de seguridad electrónica** (CCTV, control de acceso, alarmas).
- **Monitoreo centralizado de video e infraestructura** para garantizar la seguridad física y lógica.
- **Gestión de datos y conectividad** para proyectos de ciudad inteligente y entornos corporativos.

Servicios Públicos y Gestión de infraestructura

- **Instalación y mantenimiento de equipos especializados** para redes eléctricas, gas y alumbrado público.
- **Monitoreo remoto y en tiempo real** de infraestructuras críticas de servicios públicos.
- **Gestión de incidencias y averías** con atención inmediata y soporte 7x24.
- **Operación y mantenimiento preventivo y correctivo** de sistemas de energía y servicios básicos.
- **Integración de soluciones de IoT y telemetría** para mejorar la eficiencia operativa.





Construimos y mantenemos infraestructuras de **soporte** para telecomunicaciones, energía y servicios públicos con **altos estándares de calidad**.

ingeniería al detalle

Lo que hacemos en obra civil e infraestructuras

Infraestructura en Vías, Puertos y Ferroviarios

- **Semaforización inteligente** para ciudades y corredores viales.
- **Movimiento, reubicación y modernización de redes de telecomunicaciones** en proyectos de infraestructura.
- **Adecuación tecnológica en puertos y terminales** para garantizar conectividad y operación segura.
- **Implementación de sistemas de comunicación ferroviaria** con soporte en fibra óptica y energía.
- **Infraestructura de conectividad en vías 4G y 5G**, integrando soluciones de fibra óptica, energía y obra civil.
- **Mantenimiento integral** de redes y sistemas asociados a movilidad y transporte.

Obra Civil especializada

- Construcción y adecuación de espacios para Datacenter y telecomunicaciones.
- Canalización subterránea y aérea para redes de conectividad.
- Obras de microzanja, cimentaciones, ductos y cámaras de acceso.
- Adecuación de salas técnicas con pisos falsos, climatización y sistemas de seguridad.
- Interventoría y gestión de permisos con entidades públicas y privadas.





Infraestructura
disponibilidad.

confiable para **Datacenters** y **redes de conectividad** de alta

Disponibilidad garantizada

Datacenter y conectividad

- **Diseño, construcción y adecuación de Datacenters** con estándares internacionales de calidad y disponibilidad.
- **Mantenimiento preventivo y correctivo** de infraestructuras críticas 7x24x365.
- **Gestión de cableado estructurado y fibra óptica** para redes corporativas de alta capacidad.
- **Implementación de soluciones de energía y respaldo** (UPS, rectificadores, baterías, sistemas solares) para garantizar continuidad.
- **Monitoreo y operación remota** de Datacenters y redes de conectividad.
- **Integración de soluciones de conectividad corporativa** que soportan aplicaciones críticas de negocio.
- **Obra civil y adecuaciones especializadas** para entornos de misión crítica.

Beneficios

- **Cumplimiento de normativas internacionales** (Tier, ITIL, ISO) en operación y soporte.
- **Alta disponibilidad:** continuidad operativa 7x24x365 sin interrupciones.
- **Soporte especializado:** personal certificado en operación y mantenimiento de entornos críticos.



Monitoreo inteligente 7x24



Centro de Operaciones de Red (NOC):

- **Monitoreo centralizado** de la infraestructura crítica de Datacenter y redes corporativas.
- **Gestión de averías e incidentes** con atención inmediata y escalamiento eficiente.
- **Coordinación de flotas y cuadrillas técnicas** para una respuesta ágil en campo.
- **Seguimiento de indicadores de desempeño (KPIs) y niveles de servicio (SLA).**
- **Generación de informes diarios de gestión** para clientes y áreas internas.
- **Implementación y administración de software a medida** para control y trazabilidad.
- **Gestión 7x24x365** que garantiza continuidad operativa y soporte ininterrumpido.
- **Disponibilidad técnica permanente:** más de 200 cuadrillas en terreno respaldada por personal especializado.

Beneficios

- **Cumplimiento de normativas internacionales** (Tier, ITIL, ISO) en operación y soporte.
- **Alta disponibilidad:** continuidad operativa 7x24x365 sin interrupciones.
- **Soporte especializado:** personal certificado en operación y mantenimiento de entornos críticos.
- IA:



Integración de Redes Multiservicio: Esta División de Comfica es una integradora tecnológica que focaliza su especialización en tecnologías, proyectos y servicios gestionados para las áreas de redes y sistemas de grandes empresas y organismos públicos.

Seguridad, velocidad y eficiencia

Ofrecemos a nuestros clientes

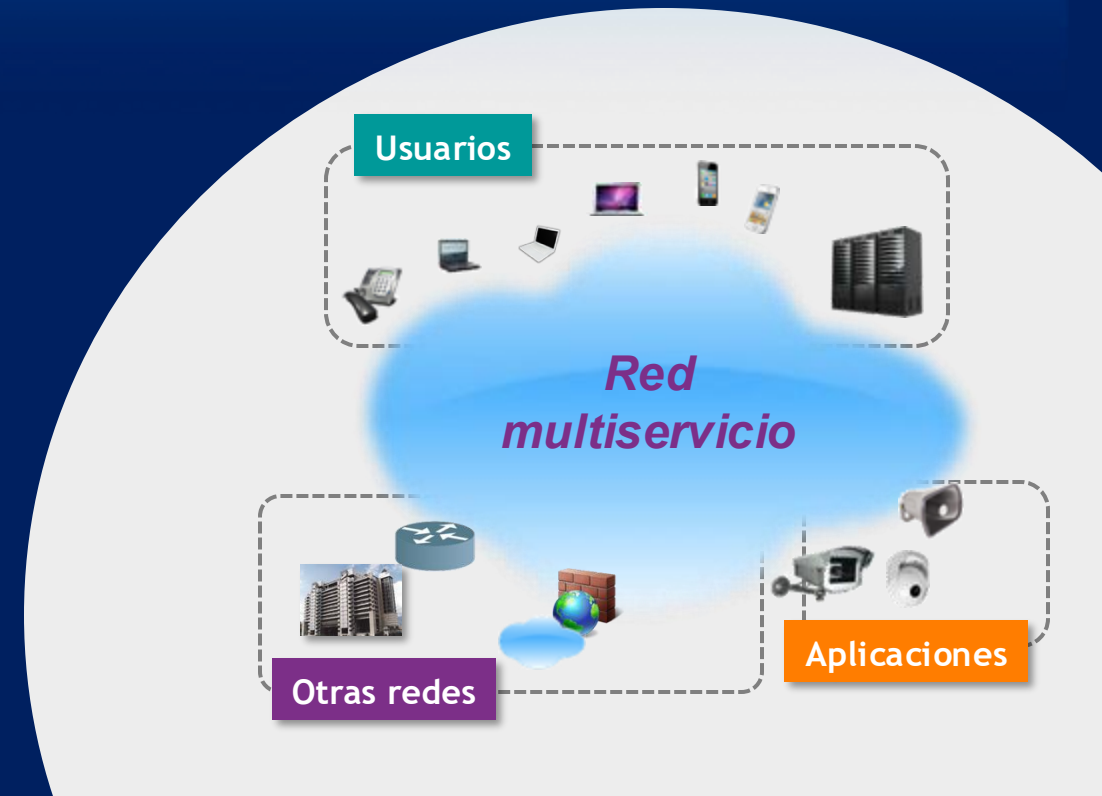
- **Diseño**
- **Despliegue**
- **Operación**
- **Suministro de material y equipamiento de electrónica de red.**
- **Mantenimiento** de todos los elementos **físicos y lógicos** de sus redes

En los ámbitos de:

- **LAN & WAN:** conmutación y routing
- **Transmisión:** MPLS, Ethernet, SDH
- **Radio:** WiFi vs LTE
- **Cableados inteligentes**
- **Infraestructuras físicas de Misión Crítica.**
- **Seguridad lógica de redes**

Habilitamos los procesos de negocio de nuestros clientes creando infraestructuras

De alto rendimiento **Carrier-class** entre **múltiples tecnologías interoperables innovadoras**





Servicios audiovisuales: Esta División de Comfica es una integradora tecnológica enfocada en el suministro y puesta a punto del equipamiento audiovisual y periférico de un espacio inteligente.

Soluciones audiovisuales inteligentes

Ofrecemos consultoría diseño, instalación, integración y mantenimiento en las siguientes áreas:

- Videoconferencia
- Atención y gestión de eventos de videoconferencia
- Diseño e instalación de proyectos audiovisuales (videowall, interactivos)
- Circuito CCTV, soluciones de IA/ Computer Vision
- Cartelería digital
- Otros proyectos y soluciones: SW de gestión de reservas de salas, equipamiento Glue, soluciones de presentación inalámbrica, megafonía, sistemas debate, etc.



Automatización y robótica: Esta área de Comfica es una integradora tecnológica encargada de desarrollar productos y proyectos de automatización de procesos industriales.

Calidad Automatizada

Soluciones llave en mano

- Paletizado, empaque y final de línea
- Logística
- Manipulación y ensamble (pick and place)
- Herramientas Ingrávidas

Nuestros productos

- Smart Loader (Tamaños S y M)
- Cabina educativa



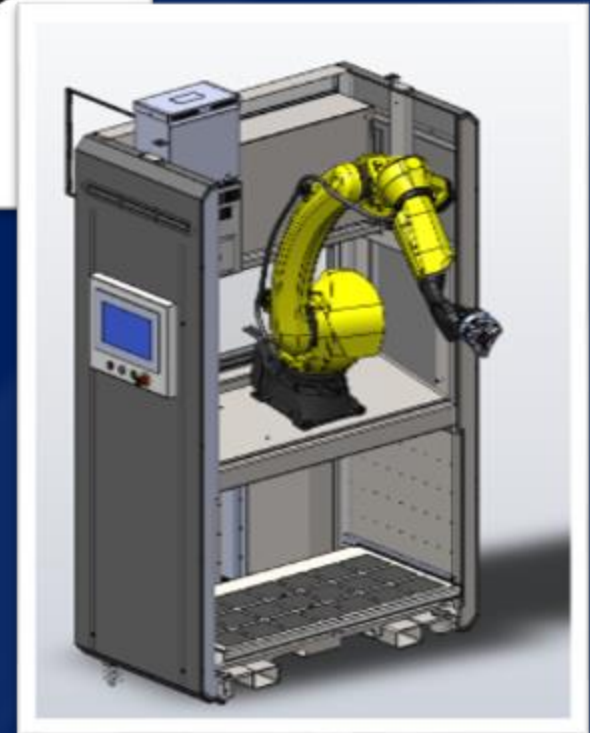
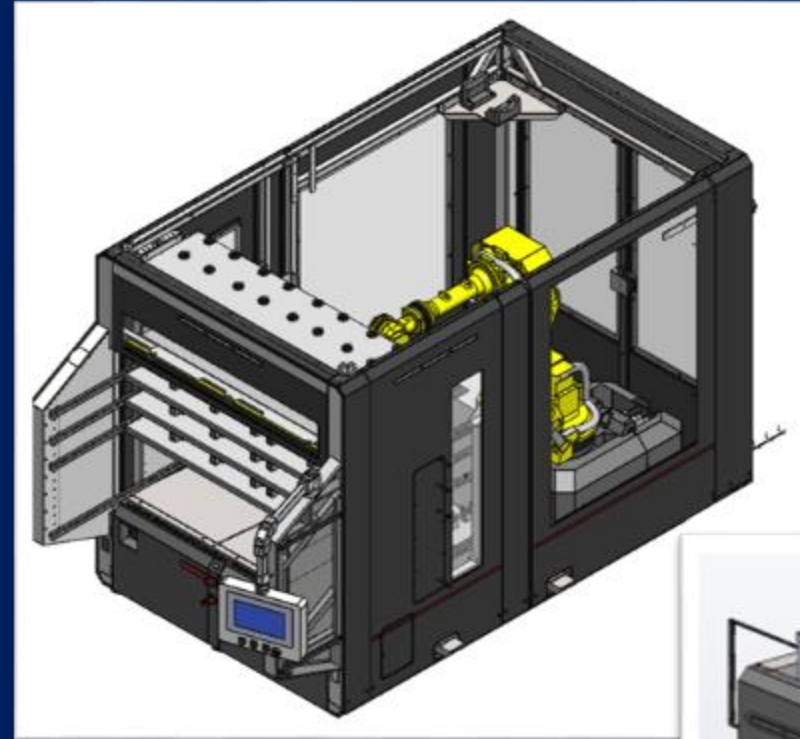
Cabina Educativa

- **Estación compacta y segura**, diseñada para formación técnica en robótica industrial y automatización.
- **Robot FANUC ER-4iA**, modelo industrial de 6 ejes, con 4 kg de carga útil y 550 mm de alcance, ideal para simulación de entornos reales de producción.
- **Estructura modular y cerramiento en policarbonato**, con protecciones perimetrales y pulsadores de parada de emergencia.
- **Controlador FANUC R-30iB Mate Plus**, con Teach Pendant incluido, replicando las condiciones de operación de una celda industrial.
- **Integración con software de simulación RoboGuide**, permitiendo el desarrollo, prueba y validación de programas en entorno virtual (**Incluye 20 licencias educativas**).
- **Mesa de trabajo configurable**, con zonas dedicadas para sensores, cámaras, cintas o manipuladores adicionales, facilitando prácticas de integración OT/IT (**Incluye el tablero de juegos y el sistema de cintas transportadoras**).
- **Diseño plug & play**, totalmente cableado y probado de fábrica, apto para uso académico, laboratorios de ingeniería o centros de formación técnica.
- **Posibilidad de personalización** según necesidades académicas o industriales (PLC externo, visión artificial, pinzas neumáticas o eléctricas).

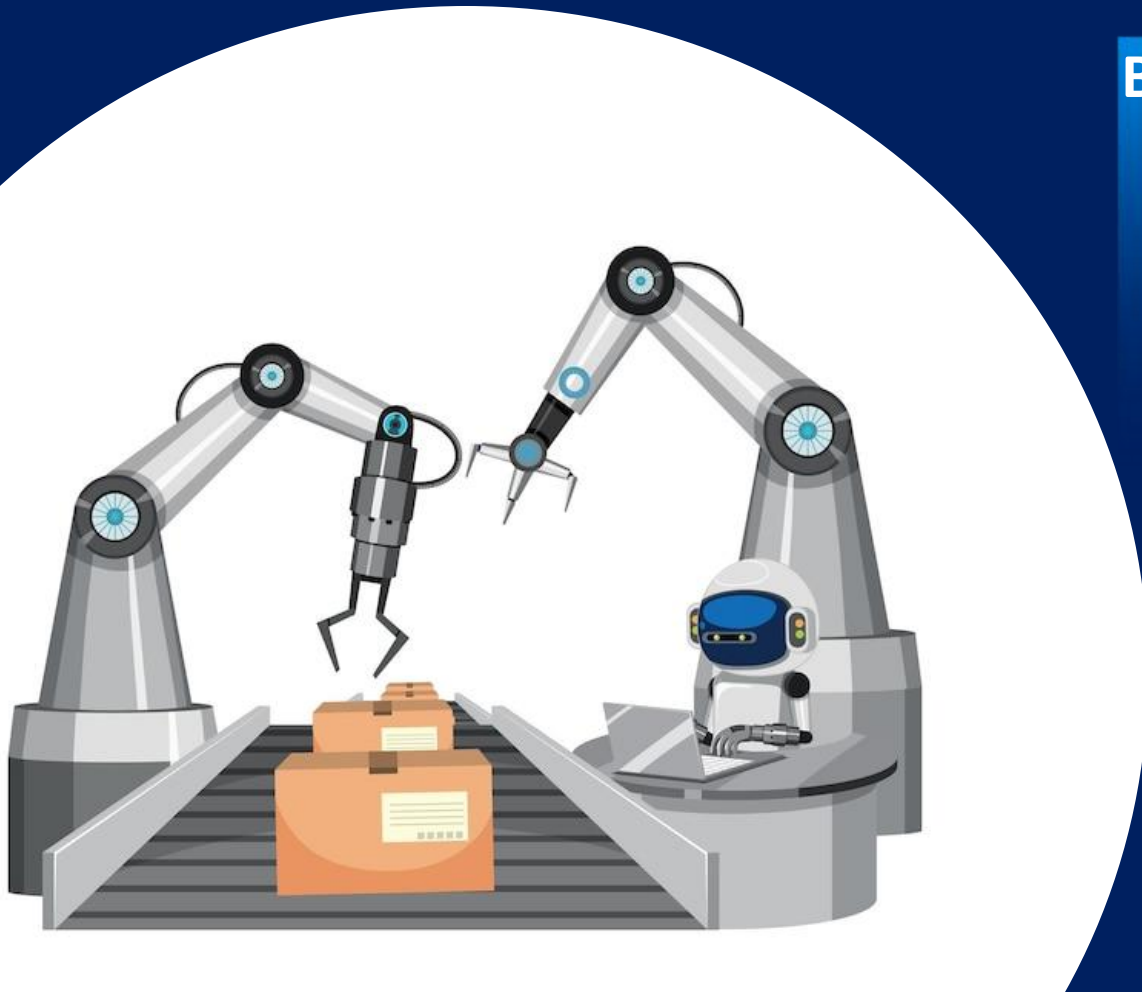


Smart Loader (Tamaños S y M)

- **Sistema monobloque** en acero pintado al horno, de fácil transporte y reposicionamiento mediante casquillos de centrado.
- **Robot industrial configurable según requerimientos del cliente**, con opción Fanuc M-20iD/25 u otros modelos equivalentes.
- **Herramienta robótica diseñada a medida** según la aplicación, garantizando compatibilidad con distintos tipos de pieza y proceso
- **Bandeja automática de carga/descarga** con accionamiento neumático y guías lineales, optimizada para máximo aprovechamiento del espacio.
- **Diseño modular y escalable**: posibilidad de ampliar el número de bandejas o ajustar su altura según las dimensiones de las piezas.
- **Integración completa** HMI y cuadro eléctrico en la estructura, garantizando control local y mantenimiento simplificado



Calidad Automatizada



Beneficios

- Aumento de productividad - Operación continua
- Garantiza la calidad del producto final
- Optimización de costes operativos
- Seguridad y ergonomía laboral
- Flexibilidad y adaptabilidad
- Trazabilidad y control de procesos

Ofrecemos soluciones completas y personalizadas que van desde el diseño hasta la implementación y validación final

Supervisión e ingeniería



- Acompañamiento permanente de un ingeniero desde el NOC 7x24.
- Supervisión y gestión centralizada de redes y telecomunicaciones.
- Respaldo técnico y administrativo conforme a términos contractuales.
- Disponibilidad de atención remota o presencial en terreno según requerimiento.

Vehículos y Herramientas



- Camionetas o vehículos utilitarios para transporte de personal, herramientas y equipos.
- Equipos y herramientas de alta calidad para mantenimiento de redes.
- Escaleras de 12 y/o 14 pasos doble cuerpo en fibra.
- Andamio certificado (resolución 4272 de 2021) para trabajos en altura cuando se requiera.

Seguridad y salud en el trabajo



- Coordinación y acompañamiento desde la oficina central.
- Capacitación en terreno en actividades rutinarias.
- Cumplimiento de todos los protocolos del SG-SST.
- Todos los elementos necesarios para labores en piso y en alturas.

Certificaciones

Certificados en **calidad**:
ISO 9001, ISO 14001, ISO
45001.

Cumplimos con todas las
normas HSE (Salud, Seguridad y
Medio Ambiente).



Cientes

enel

Concesionaria
Ruta al Sur

YUNEX
TRAFFIC

atp
ANDEAN
TELECOM PARTNERS | DIGITAL
INFRASTRUCTURE


vodafone

orangeTM

TELXIUS


RED ELÉCTRICA
DE ESPAÑA


MINCIVIL


movistar

NOKIA

ufinet

FiberHome

Claro

azteca
Comunicaciones Colombia


***GRACIAS POR SU
ATENCIÓN***